

Tervezetten



tott esetben csak kevés feltöltés szükséges a kertben. A keleti homlokzatnál minimális a terepmunka. Az igényként felmerült kerti játszófelület vízszintes kialakítását viszonylag kevés visszatétellel lehet megoldanunk.

A telek északi oldalán a telekhatártól 5 méterre kezdődik az épület, amelyhez a beálló és egy külön lévő gyalogosjárda vezet az előkertben keresztül. A gyalogos beközeledés az épület súlypontjában történik.

FÖLDSZINT: Belépve az előtérbe, balra tükör és a nappali bejárata, jobbra vendég wc és gardrób, valamint a szülői intim terület található. Az élettérből indul a lépcső, melynek félszintjéről



E herceghalmi ingatlanon egy 3 gyermekes fiatal pár szeretné családi otthonát kialakítani.

Az észak-keleti lejtőn fekvő közel téglalap alakú telek tervezési szempontból talán a legelőnytelenebbnek tekinthető. A terület mintegy 10%-os lejtésű, az utcahoz dél-nyugati rövid oldalával kap-

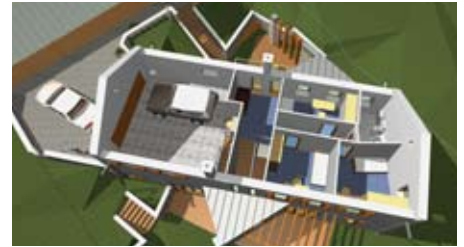
érkezünk a garázsból. A gépkocsitárolót elszakítva az élettérből, nyugatnak fordulhatott a nappali, megtartva a közvetlen kertkapcsolatot. A kialakításhoz további érvként szolgált, hogy a válasz-

jutunk a garázsba, vagy a gyerekek hálórészébe. A lépcső előtt tárukodik fel az élettér, az étkező és végül a konyha, valamint a nappali. Ez utóbbi feltáruuló panorámájával az épület központi ré-

Kisebb-nagyobb teraszok ölelik körül a házat, mintegy keretezve az épületet.

csolódik. Az épület elhelyezése során fokozatosan jutottunk a kialakult É-D-i hossz tengelyes tömeghez. Mivel a közvetlen kertkapcsolat a nyugati tájolás és a szintkülönbség folyamatosan meghiúsították az építető elképzeléseit, így a gépkocsitárolás a háló szintjére került, de beközeledését tekintve félszintre





szülnek, illetve néhány helyen monolit vasbeton pillérek állnak. Az egész tető (30°) hódfarkú cserépfedésként BRA-MAC Tectura típusú cserépfedést kap. Az épület külső falsíkjai tört fehér színű vakolatot, a földdel érintkező támfalak világos színű terméskő burkolatot kapnak. A bejárati ajtó, az ablakok és tolóajtók, faszerkezetek mahagóni színben kerülnek beépítésre.

Szerző: Huszárik Krisztián
okl. építészmérnök
tel.: (+36-30) 222-8207
byl@byl.hu; www.byl.hu

szét képezi. Kisebb-nagyobb teraszok ölelik körül a házat, mintegy keretezve az épületet. A kerti szerszámtároló és a háztartási helyiség a földszinten kapott helyet.

EMELET: A lépcső emeleti érkezője egy közös térbe vezet, ahonnan a gyermek hálók közelíthetők meg és a terasz. A gyerekek intim területe kapott elhelyezést az emeleten három szobával és a fürdőszobával.

Az épületnek kapilláris felületfűtést méreteztünk, hogy a későbbiek során könnyedén kapcsolódhasson egy alternatív primer körhöz. Szeretjük, ha az épületeink "dolgoznak" a gépészet helyet, ezért elengedhetetlen a hőtároló tömeggel bíró teherhordó falazat. Így a függőleges teherhordó szerkezetek földtakaró felett Porotherm HS 44-vel ké-

HELYISÉGEK/BURKOLATOK

gardrób (mészkő)	6 m ²
háló (szőnyegpadló)	15 m ²
wc (mészkő)	1 m ²
fürdő (máz.kerámia)	6 m ²
mosókonyha (máz.ker.)	5 m ²
gardrób (mészkő)	2 m ²
lépcső (faburkolat)	9 m ²
előtér (mészkő)	5 m ²
kra (máz.kerámia)	1 m ²
kerti szerszám (máz.kerámia)	5 m ²
pince (tégla)	10 m ²
nappali + ko. + étk. (mészkő)	60 m ²
-1. Alagsori szint összesen:	125 m²
fürdő (máz.kerámia)	6 m ²
háló (szőnyegpadló)	10 m ²
háló (szőnyegpadló)	11 m ²
háló (szőnyegpadló)	9 m ²
garázs (máz.kerámia)	39 m ²
közlekedő (szőnyegpadló)	14 m ²
0. Utcai szint összesen:	89 m²

TÁJÉKOZTATÓ ADATOK

Beépítési övezet:	Lke-4
Megengedett beépítettség:	30 %
Legnagyobb ép.magasság:	4,50 m
Előkert min. szélessége:	5,00 m
Max. szintterület-sűrűség:	0,5
Min. zöldfelület:	60% (m ²)
Telek területe:	995 m ²
Alagsor hasznos területe:	125 m ²
Utcai szint hasznos területe:	89 m ²
Összesen:	214 m²

