

ÁLOMHÁZ

Építkezőknek és álmodozóknak



Mediterrán présház
Balatoni nyaraló
Álomházak-álomlakások: színes látványtervek
Kényelmesen a panelben
Fürdőszobát! De melyet?
Megvalósult álmok: interjú Bajor Imrével



590 Ft

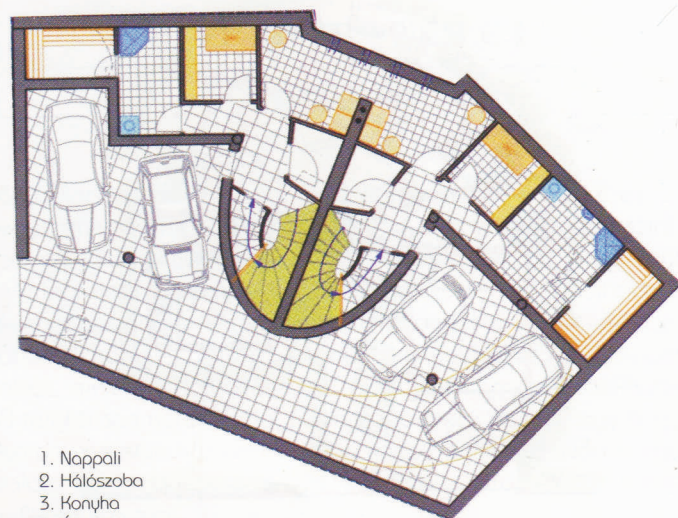


BOKOR PÉTER

Napsugaraknak kitárulkozva

A budai hegyvidék villanegyedében, a Széchenyi-hegy északkeleti oldalán épül ez a kétlakásos családi ház, a környéken napjainkig fennmaradt villa jellegű családi házas beépítést követve. A fő tervezői feladat a funkció, a tájolás és az értékes tájképi adottságok olyan összehangolása volt, amelynek eredményeképp az épület a kerttel egyszerű és mégis igényes módon kapcsolódik a meglévő környezethez, egyúttal a két család tagjainak békés együttélését biztosítja. További szempont volt – a lehetőségek szerint – a természeti adottságok kiaknázása.

A telekhatáron erdőt alkotó gyertyán, juhar- és kőrisfák és a három oldalról utcával határolt telek teraszos jellege intim



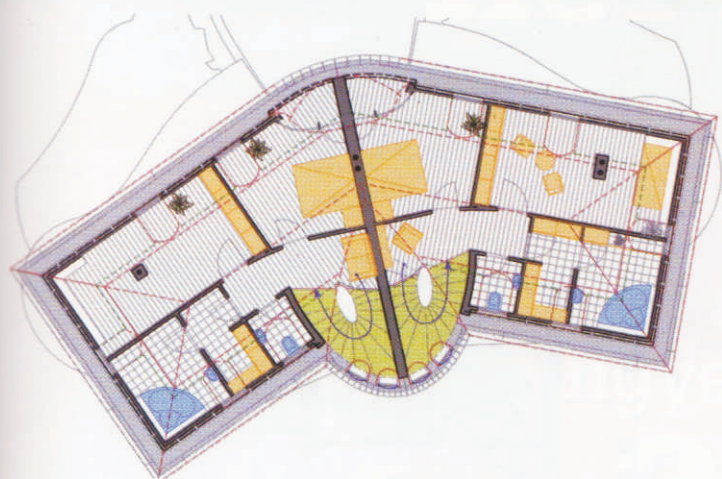
1. Nappali
2. Hálószoba
3. Konyha
4. Étkező
5. Fürdőszoba

belső kert létesítésére adnak lehetőséget, amelyen a két család osztozik.

Az építetők azt kérték, hogy a két lakás az utcáról külön bejáraton át legyen megközelíthető, és a két család saját, szeparált területtel rendelkezzen. Úgyszintén feladat volt az épület déli tájolása, a nappalhoz közvetlenül kapcsolódó dolgozó, illetve a nappalival kapcsolatot tartó étkező-konyha kialakítása. Mind a gyermekszobákhoz, mind pedig a szülői hálózhoz külön fürdőről, valamint a család intim zónáinak szeparáltságáról is gondoskodni kellett.

Hogy a kertet ne kelljen megbontani, a négyállásos gépkocsitároló a pincszintre kerül, így a gyalogos- és a gépkocsiforgalom elkülönül.





A földszint szinte minden oldalon kapcsolatot tart a kerttel. A villába belépve, a zölddel a háttérben a nappali tárul elénk. Szárnyai dél felé nyílnak, hosszanti homlokzatával követi a napsugarakat. A medencével való kapcsolata tovább fokozza az élményt. A lépcső szintén „bútor”-szerepet kapott. A megrendelő kívánáságára közös légtérű nappali-étkező-konyha tereit csupán egy kandalló választja el egymástól.

A cinklemezzel fedett tető megformálása – figyelembe véve a beépítési lehetőségeket – egységes építészeti megjelenést nyújt, s így a teljes egészében mészhomok téglával burkolt ház szerencsésen illeszkedik a környezetbe.

A teljes felületen mészhomok téglával burkolt épület korcolt cinklemezfedést kap.

Látványtervező: Huszárik Krisztián

