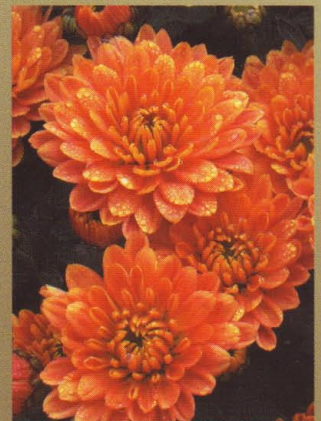
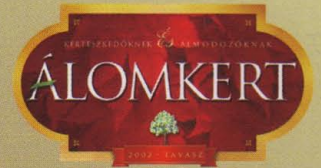


ÁLOMHÁZ

É P Í T K E Z Ő K N E K É S Á L M O D O Z Ó K N A K



Ház- és lakásnézőben

Lapozgató

Képek a nagyvilágból

Álomházak

Színes külső-belső
látványtervek

Fényépítészet

Wölfinger Barnabás üvegei

Jobb későn, mint soha!

A hőszigetelésről

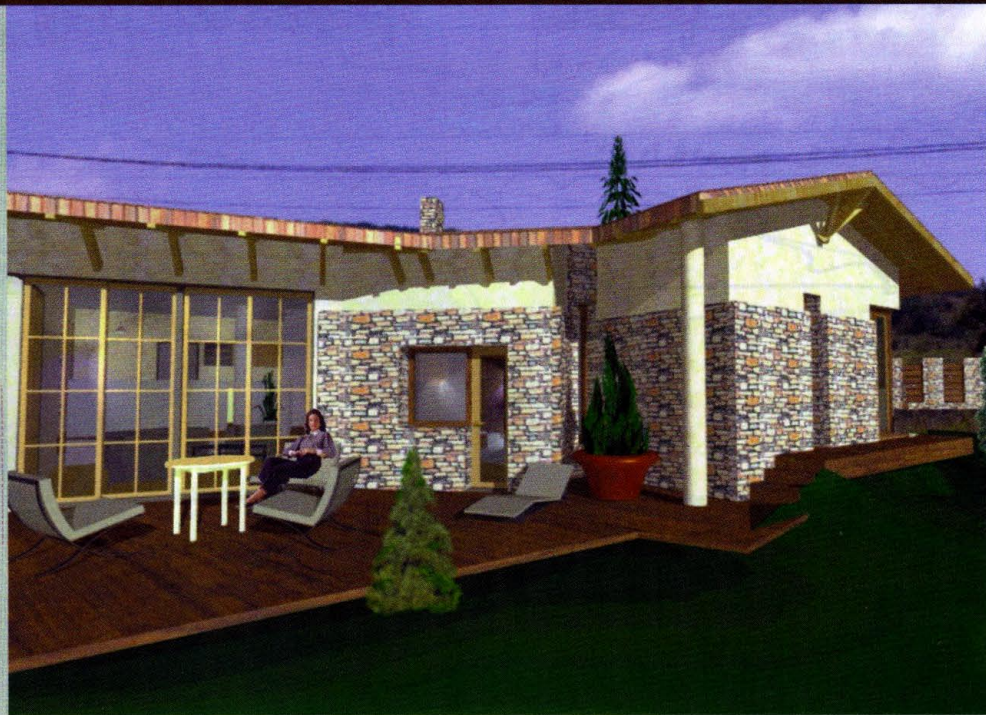
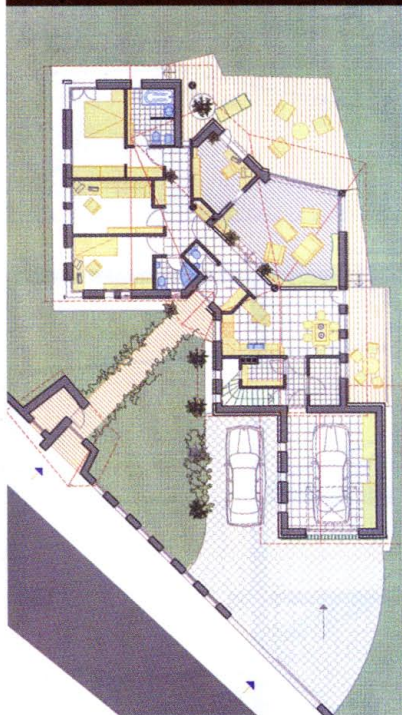
Jó tanácsok festéshez

Ősz a kertben



2002/6sz · 390 Ft

Szentendrei hegyekben



Szentendre déli lejtőinek egyikén, a Pismányon épül ez a családi ház, amely a jövőben egy kétgyermekes értelmiségi házaspárnak ad otthont. A telekről tiszta időben akár a Gellért-hegyig is feltárlódik a panoráma. A nagyméretű telken egy szintben kerül kialakításra a lakás, így szinte az összes helyiség rendelkezik kertkapcsolattal. Az

otthonba belépve a nappali tárul elénk, amelynek nagy ablakfelületein át szinte berendezési tárgyként adódik a szép kert és tájkép, ami adottságként a családi élet békés háttérét szolgálja. Az épület keleti szárnyában helyezkedik el az intim zóna, hálókkal és fürdővel. A pinceszinten műhely, tároló és a kazánhelyiség került elhelyezésre.

A garázsbejáró a lakásbejárattól szeparáltan nyer elhelyezést, így egy kis „fogadóudvar” képez a ház bejárata előtt. A családi ház nyeregretetős jellegével alkalmazkodik a környezetéhez. A tetősíkok cserépfedést nyernek, a homlokzati falfelületek mediterrán rakású budakalászi hasított kőburkolatot, felette baracksárga vakolatot kaptak.