

# Családi ház

196  
oldal

ÖTLETESEN, CÉLSZERŰEN, SZÉPEN

www.csaladihaz.hu

2006/5. SZÁM

**22** Kert  
szépítés

OLDAL ✓ Amit tudni kell  
az orchideáról  
✓ Növények  
a télikertben  
✓ Díszeserjék

**64** FÜRDŐSZOBA  
ÉS KONYHA  
oldal

**37** oldalon  
MEDITERRÁN  
ÉS KLASSZIKUS HÁZAK

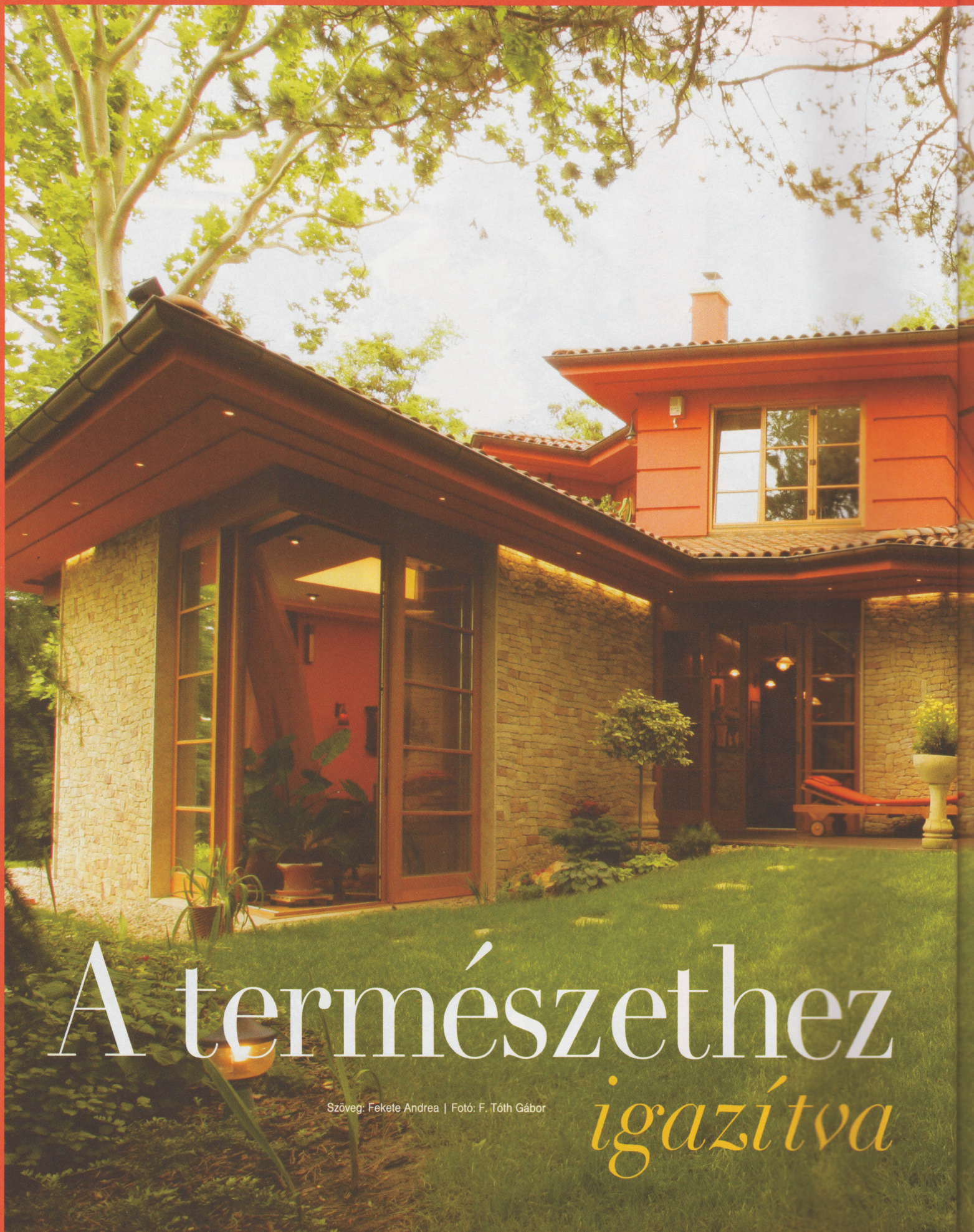
**85** PRAKTIKUS  
*tanács*  
lakberendezéshez

Tetőtérben  
**modern otthon**



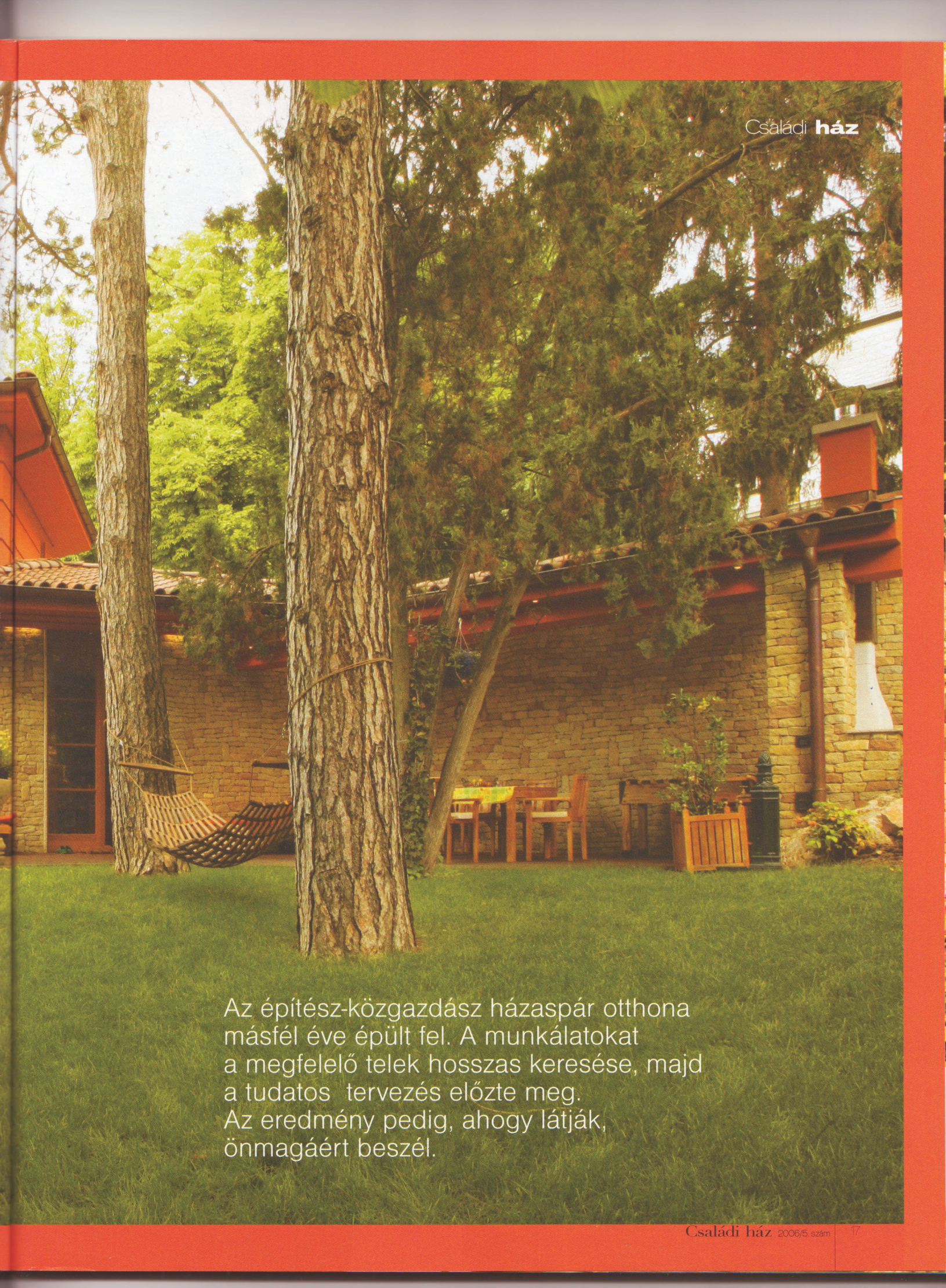
9 770865 004055 0 6 0 0 5  
Ár: 585 Ft / DIN 330 / SÁK 115

SÜTŐK ♦ KÁLYHÁK ♦ TAPÉTÁK ♦ BELTÉRI AJTÓK



# A természethez *igazítva*

Szöveg: Fekete Andrea | Fotó: F. Tóth Gábor

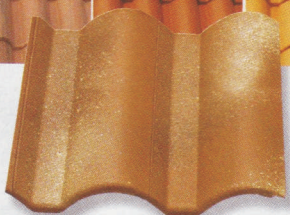
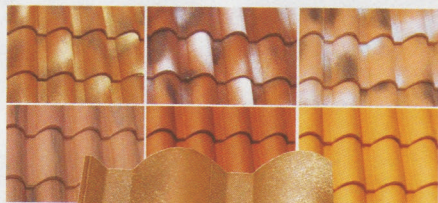


Az építész-közgazdász házaspár otthona másfél éve épült fel. A munkálatokat a megfelelő telek hosszas keresése, majd a tudatos tervezés előzte meg. Az eredmény pedig, ahogy látják, önmagáért beszél.



## MEDITERRÁN CSEREPEK

Ha nemcsak a nyári szabadság alatt, hanem egész évben vidám, mediterrán hangulatra vágyik, jó helyen jár!



Új szín a mediterrán tetőcserepek világában, a **Raguza-, Abbázia-, és Fiume-Porto.** Az Alföldön vagy a Mátra lábánál épülő házakra a mediterrán stílusú, de a magyar építészeti hagyományokat követő **Mandula, Mandarin, Antik vörös és Antik terrakotta** cserepeket ajánljuk. Ára: 2750 Ft/m<sup>2</sup>-től. (Altek Kft.)



**Mediterrán Coppo betoncserep,** jó vízelvezető képességű, nagy teherbírású. Coppo Venence, Firenze, Ferrara ára: 3500 Ft/m<sup>2</sup>-től. A Terrakotta, Óvörös, Ódon ára: 3100 Ft/m<sup>2</sup>-től. (Normann-Kert Kft.)



**Portoghese Toscana,** a portugál tetőcserepek a kolostorcserpek esztétikumát és a hagyományos cserepek előnyeit egyesítik magukban, ára: 3500 Ft/m<sup>2</sup>-től. (LaMeridiana)





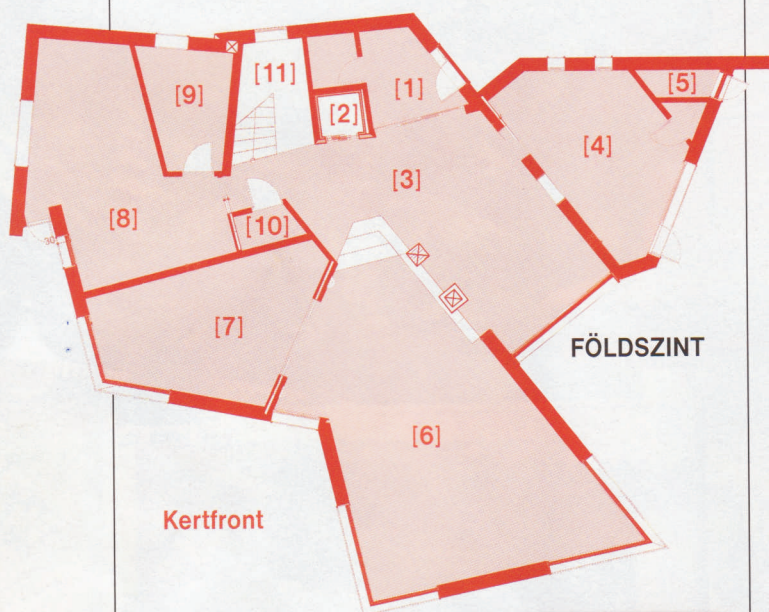
**[1]** Már a kertkapunál látszik, nem akármilyen helyre érkezünk. A bejáratot védő esőtető az épület alacsony lejtésű, mediterrán stílusú tetejére rimel

**[2]** Minden apró részletre kiterjedő igényesség jellemzi a hegybe „harapó” garázs és a vendéglakás bejáratának kialakítását

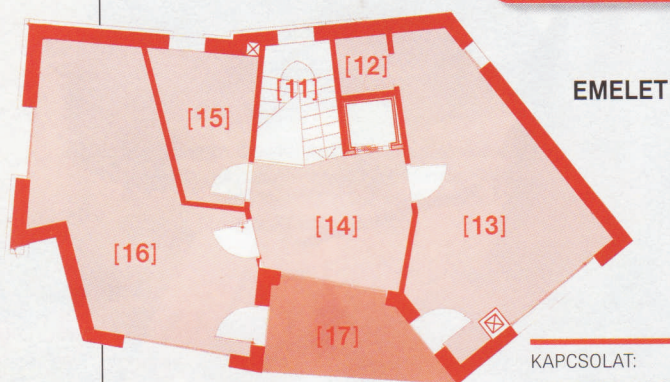
**[3]** Kényelmes lejtésű, faburkolatú lépcső vezet a kertkaputól a házig. Kétoldalt az alacsony kőfalba építették be a biztonságos közlekedést garantáló világítást. A kerítés mellett a környéken honos erdei kuszónövényeket, cserjéket ültettek



Számtalan telket néztünk meg, de valahogy egyik sem volt az igazi – mondja a házigazda. Míg egy napon feleségem, akire a lehetőségek felkutatásának nehéz feladata hárult, azzal fogadott: megtaláltam a telkünket! Esteledett, de az asszony unszolására még aznap elmentünk megnézni az új felfedezést. Már akkor megragadott a környék nyugalma, a burjánzó zöld növények látványa, a telek kihívásokat és lehetőségeket rejtő különleges fekvése pedig rögtön elindította a fantáziámat. Másnap, amikor világosan is lát-



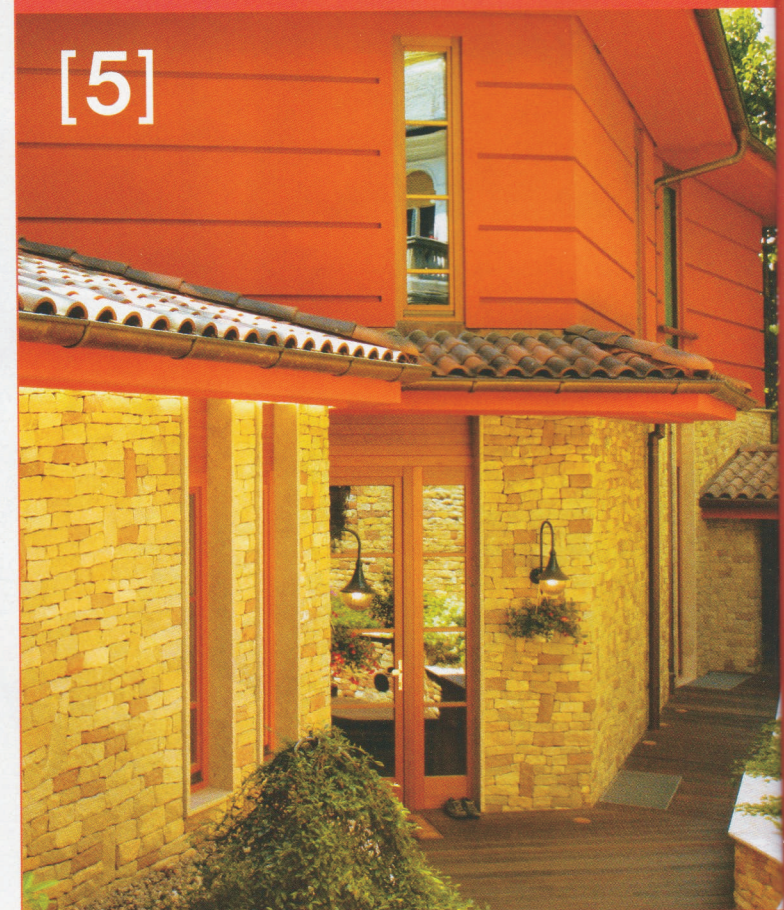
Családi ház  
ALAPRAJZ



KAPCSOLAT:  
Bokor Péter építész,  
(30) 484-5521,  
[www.villainternational.eu](http://www.villainternational.eu)

#### AZ ÉPÜLET BEOSZTÁSA

**Földszint:** 1. Főbejárat 2. Lift 3. Közlekedő-Előtér  
4. Konyha-Étkező 5. Kerti tároló 6. Nappali 7. Dolgozószoba  
8. Hálószoba 9. Fürdőszoba 10. Gardrób 11. Lépcső  
**Emelet:** 12. Gardrób 13. Hálószoba 14. Közlekedő  
15. Fürdőszoba 16. Hálószoba 17. Terasz



# Leier



Samott csöves, szigetelt kéményeink az energiatakarékos és biztonságos üzemeltetést teszik lehetővé, vegyes és gáztüzelésű, nyílt- vagy zárt égésterű fűtőberendezések esetében egyaránt.



[4] A földszinten szinte valamennyi helyiségnek közvetlen kapcsolata van a kerttel, a teraszokat időjárásálló fa burkolattal látták el

[5] Az emeleti rész merész színe és kváderes homlokzata teszi merészen egyedivé és különlegessé az épületet

[6] A sok kertkapcsolat egyike a grillterasz, amelybe belekompontálták a méretes tűzhelyet is

[7] A földszinti és az emeleti épületrész szín- és anyaghasználatát a grillterasznál kapcsolódik közvetlenül

**Bővebb információ:**  
Leier Központi Értékesítés  
Telefon: 96/512-000  
www.leier.hu • [ertekesites@leier.hu](mailto:ertekesites@leier.hu)

## Családi ház

tam a beépítetlen területet már én is tudtam, valóban ez a mi telkünk. A tervezés során a legfőbb cél az volt, hogy az épület a lehető legjobban belesimuljon a telek fejlett zöld növényzetébe, és így minél kevesebb fát és bokrot kelljen kivágni. Elkészültek az első skiccek és a hatalmas fenyőket kikerülő, merőben szokatlan, merész formájú alaprajz került a papírra. S végül ezek az első elképzelések valósultak meg.

A kapuhoz érkezve rögtön tetszetős megoldással találkozunk. A bejárati rész ugyan szigorúan zárja el az épületet a kíváncsi tekintetek elől, mégis a dús növényzet között megbújó szárazon rakott terméskővel burkolt kerítés a tömör fa ajtajával és a mediterrán cseréppel fedett esővédő tetővel igazán kellemes látványt nyújt.

Az épület bejáratához a mindenütt domináló terméskővel keretezett utacsán át jutunk.

A szabálytalan formákból adódó csúcsok és szegletek már első pillantásra valami különleges lendületességet, mozgalmasságot visznek a zöld környezetbe simuló épület amúgy nyugodt hangulatába. Ezt csak erősítik a markánsan előre ugró párkányok, amelyek lépcsőzetes kialakítású, a homlokzat terrakotta színére festett felületükkel és a beépített fénycsövek, spotlámpák nyújtotta surló fénnel sötétedéskor még inkább kiemelik a ház falának rusztikus felületeit. A merészen előre ugró párkányoknak természetesen nem csak a látvány szempontjából van jelentőségük, hanem praktikusan védenek az időjárás viszontagságai ellen is. A nyári melegben a tűző naptól nyújtanak védelmet, rossz időben megóvják a falakat és az erkélyajtókat a beverődő csapadéktól. A tipikusan mediterrán, lankás tetőt patinás réz csatornák keretezik és biztosítják a tökéletes vízvezetést.

- Semmiképpen sem akartuk beton burkolattal szegélyezni az épületet, így a mosott kavicsot választottuk, mert amellett, hogy jól mutat hasznos is, hiszen csapadékos időszakban könnyedén elszivárogozik a felesleges víz – magyarázza házigazdánk.

Itt, ahol a legapróbb részletekre is odafigyeltek, a domboldalba „harapó” garázs-, és vendéglakás bejárata, valamint a kukatároló is valódi fa nyílászárókat kapott, terméskő burkolattal keretezve és ide is jutott egy játékos kiszögellés.

A kert bármely pontjáról tekintünk az épületre mindenütt a természet szeretetét, tiszteletét érezzük és rájövünk, ez a titok nyitja, ez adja meg ennek ennek az otthonnak a magával ragadó, utánozhatatlan hangulatot. 🍷



[8]



[9]



[10]



[8] Hogy a lehető legtöbb fát megmenthessék az épület érdekes formájú alaprajzot kapott, amitől mozgalmas külső homlokzatok és izgalmas belső terek jöttek létre

[9] A vaskos, függőleges ereszcatornák helyett láncok vezetik el a csapadékvizet az alacsony lejtésű tetőről. A ház körben beton szegély helyett kavicszórást kapott, amelyek a láncok körül „kidudorodnak”

[10] Az épület eresze alá körben spotlámpákat építettek. Ez, és a szárazon rakott kövel burkolt falakat megvilágító surló fények este egészen különleges látványt nyújtanak és kiemelik a természetes anyagok szépségét





## ELEGÁNS ABLAKOK

A klasszikus stílusú épületek végleges arculatukat a stílusos nyílászárók beépítésével nyerik el.



### Kétszárnyú ablak

mahagóni vörös színben, bukó-nyíló, 120×150 cm-es, automata redőnyvel, borovi fenyőből. (EU-Gáta Bt.)



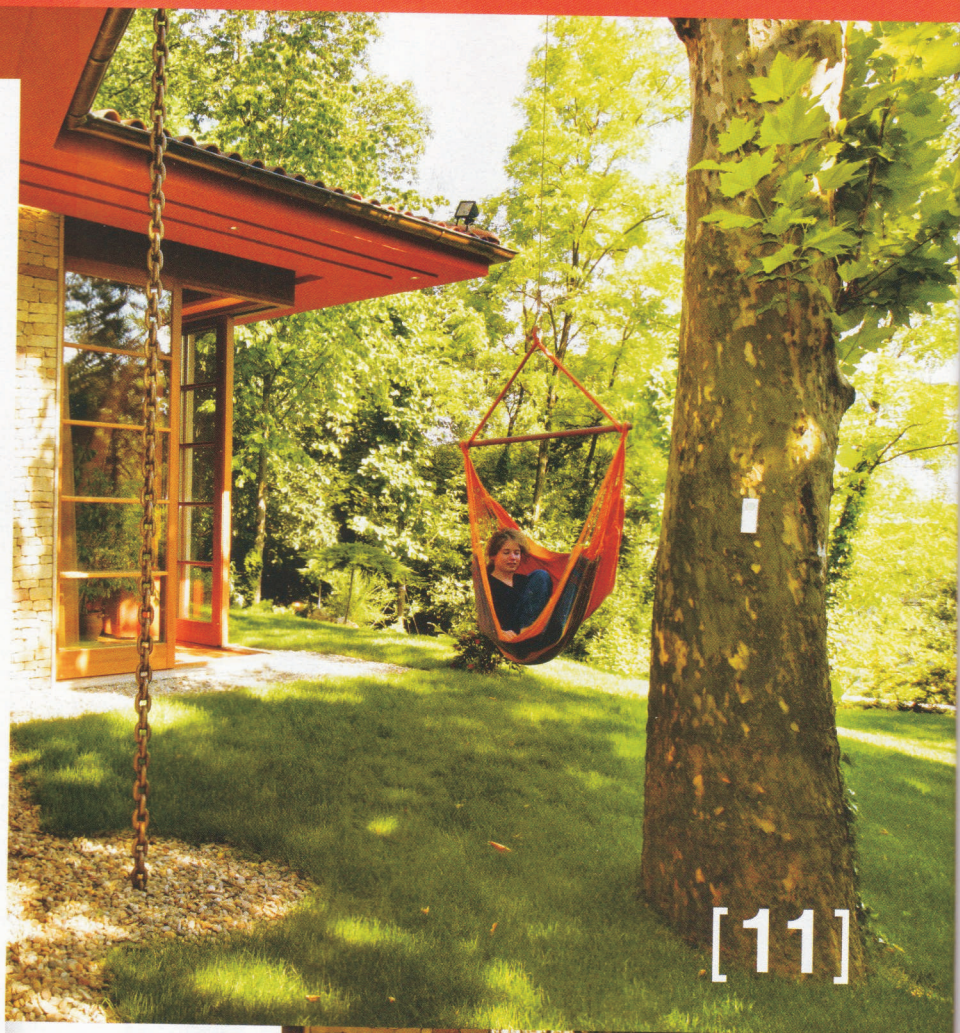
### Megastar osztott, kétszárnyú műanyag ablak

sötétölgy dekorfóliával, 6 légkamrás, 74 mm beépítési mélység, fokozottan hőszigetelt. (Foton Kft.)



### Carat ablak,

műanyag és alumínium kombinációja, minden színben kapható, patinás kivitelű, időtálló. (Actual Ablakgyártó Kft.)



[11]

[11] A megmentett hatalmas fák alatt enyhén lankás nagy gyepfelület szolgálja a zavartalan pihenést

[12] Ahol ilyen lelkesen védik a természetes zöld környezetet, ott magától értetődő, hogy a kerti bútorok, kiegészítők is – a napozóágyaktól, a teraszburkolaton át a függőágyig – természetes anyagokból készülnek



[12]

KAPCSOLAT  
Foton Kft.:  
[www.foton.hu](http://www.foton.hu)  
EU-Gáta Bt.:  
[www.eugata.hu](http://www.eugata.hu)  
Actual Ablakgyártó Kft.:  
[www.actuall.hu](http://www.actuall.hu)