

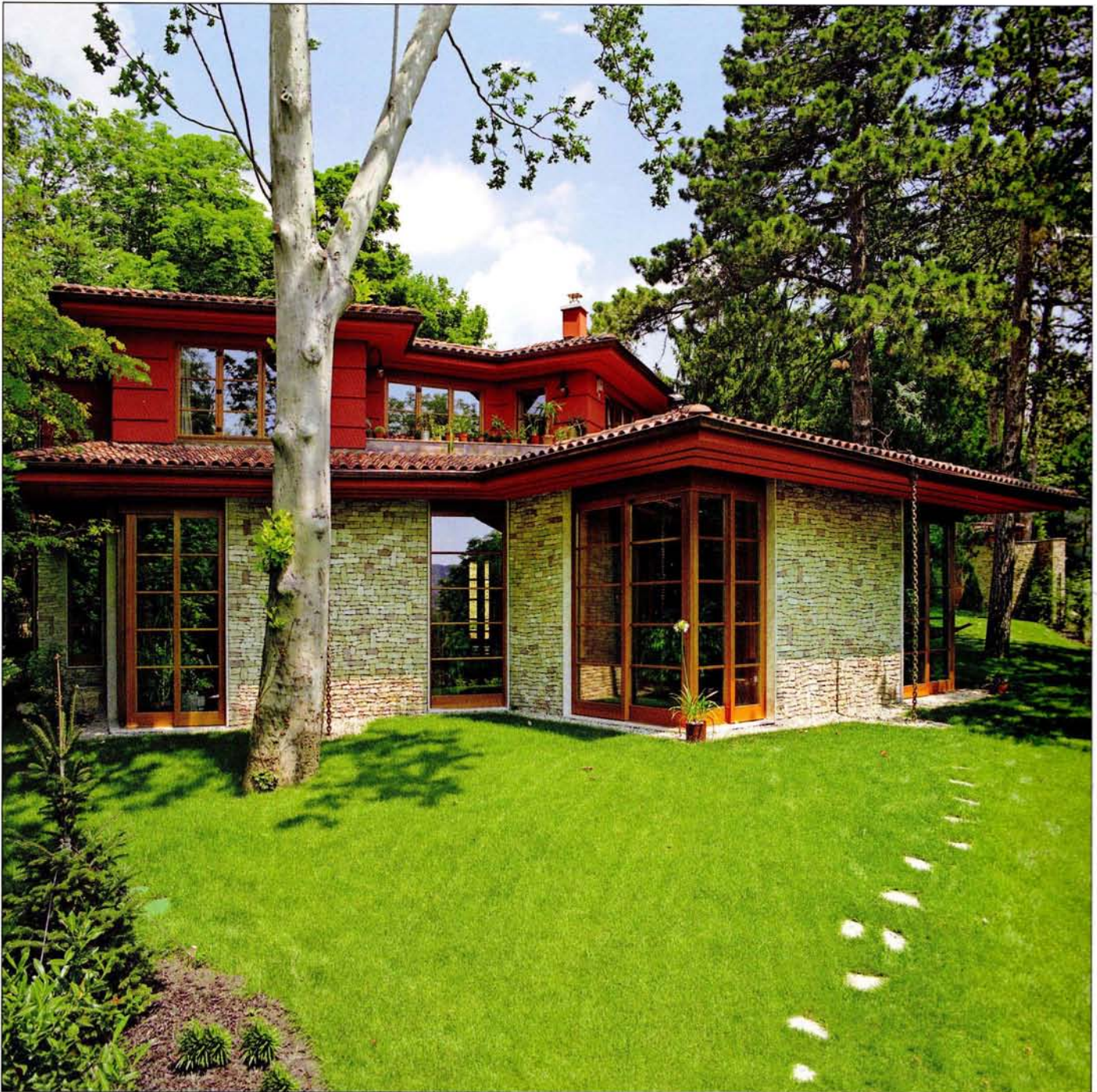
SZÉP HÁZAK

KÉSZHÁZAK

2005. 6. szám
Ára: 395 Ft



5 998199 105062



Egy platánfa tövében

Építészek: Bokor Péter és Huszárik Krisztián

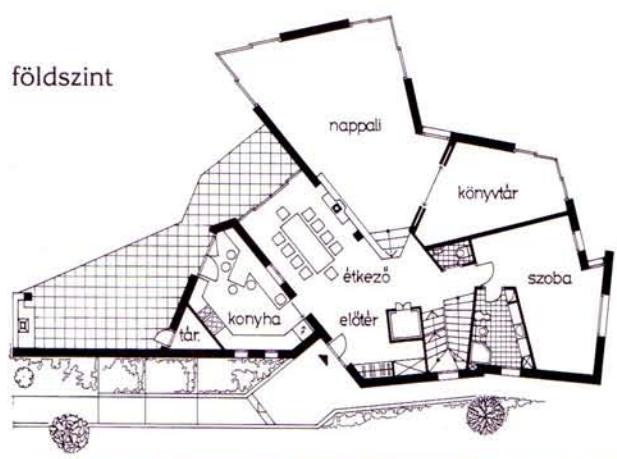
Az építész saját művét gyermekeként gondolja, különösen akkor, ha lehetősége van a maga és családja részére tervezni.

A háromszög alakú, éppen ezer négyzetméteres telek Buda északnyugati részén, a Pasarét és a Rózsadomb találkozásánál, a dombvidék déli lejtőjén található. A csendes lakókörnyezet igazi hegyvidéki hangulata a főváros napi zsongásában részt vevő család számára békés pihenést ígér.

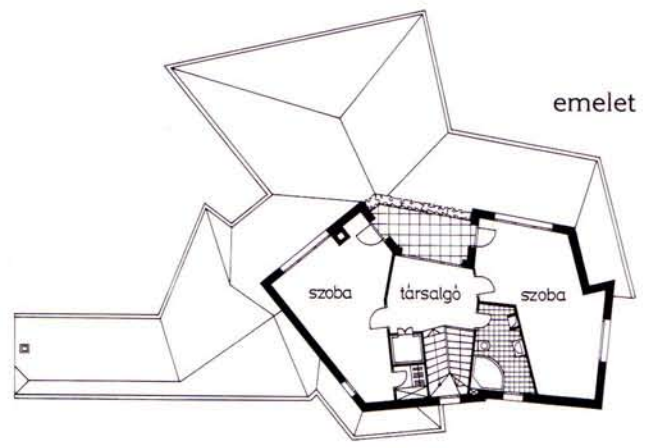
Alapvető követelményként állítottuk fel a funkció, a tájolás és a feltáruló szép panoráma adottságainak olyan együttes használatát, amely alázatosan igazodik a meglévő természeti értékekhez.



földszint



emelet



Az emberöltőnyi korú fák közé illesztett épület tervezése során szempont volt a közvetlen kertkapcsolat és a lehető legnagyobb zöldfelület megteremtése. Az építőanyagokat a ház és környezete összekapcsolásának eszközeként használtuk, valamennyit hozzárendeltük a megkívánt funkcionalitáshoz.

A szerkezetileg bonyolult épületben sok aprólékosan végiggondolt részlet húzódik meg, mint például a nappali felett a feszített fóliás világítás számára áttört vasbeton lemez, amely falpillérekre ül, így a sarkokon keresztül akadálytalan a feltárulkozás a kert felé.

A gyalogos- és gépkocsibejárat egymástól elkülönített szinten van.



Egy platánfa tövében

A kolostorfedésű tető geometriai-
lag az épület kontúrját követi, kör-
bekontyolt, alacsony hajlású, medi-
terrán jellegű.

A homlokzati falfelületek anyaga
rakott terméskő, illetve a tetőtéri fa-
lakon nűtolt, színezett felületű vako-
lat.

Az épület tagolt tömegével, hom-
lokzatával, elegánsan fogalmazott
kerítésével és bejáratával, valamint
az igen színvonalasan kialakított
kerttel a környezetéhez igényesen
csatlakozik, és gazdag plasztikai ha-
tást nyújt.

A földszint alatti kiszolgálószint
természetes megvilágításáról és
szellőzéséről angolnákkal gon-
doskodtunk.





A hegy gyomrába vezető gépkocsitárolóból és a mellette levő vendéglakásból a központi tört karú lépcsőn vagy a lifttel jutunk a földszinti élettérbe. A közbenső kiszolgálószinten van az „intelligens” épület központja, a szerverszoba, valamint a szauna- és szabadidőblokk, továbbá a mosókonyha.

A 25 m magas fenyők törzsével szegélyezett – és kialakításában, anyaghasználatában az épülethez igazodó – gyalogosbejáraton keresztül a földszintre érkezünk, ahol a központi tér együtt tárulkozik fel a panorámával. Itt találjuk az étkezőt és a konyhát, valamint a tágas nappalit, amelyet három lépcsőfokkal süllyesztve a terepre fektettünk.



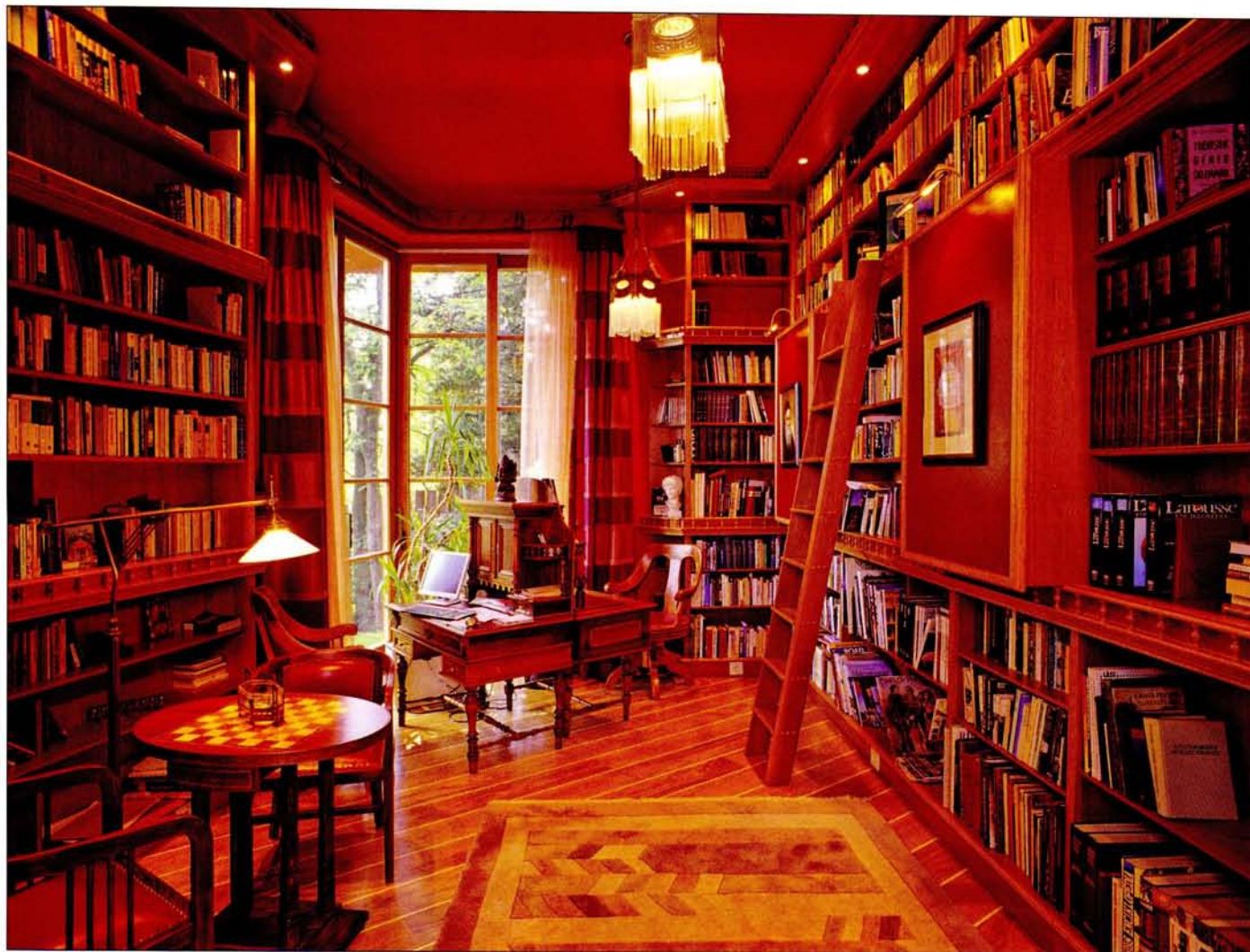
Egy platánfa tövében

Maklár Zoltán felvételei

A nappaliból nyílik a kert ékessége, a hatalmas platán árnyékában a könyvtárszoba, ami egyben dolgozó is.

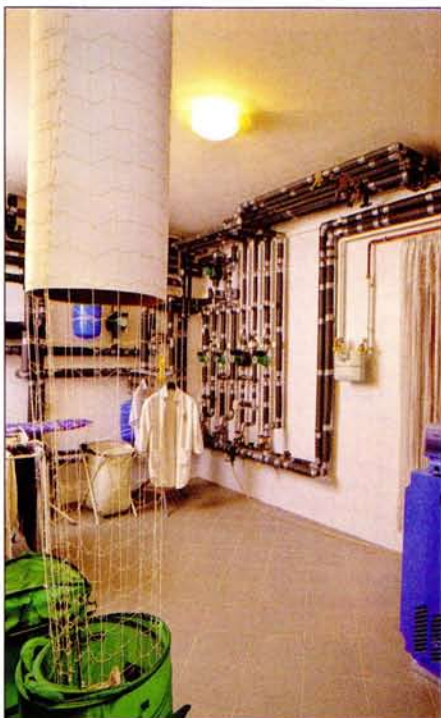
A lépcső előtt elhaladva a szülői hálóba jutunk, amelyből nyílik egy-egy gardrób és a szülői fürdő. Az étkező melletti konyhából és az étkezőből egy fedett teraszra lehet ki menni, amely közvetlenül kapcsolódik a kerthez, hasonlóan a földszint többi helyiségéhez.

Az emeleten kapott helyett a fiatal generáció két hálószobája a hozzá tartozó fürdővel, az emeleti terasz mindkettőből meg lehet közelíteni.









A ruhák, cipők, bőröndök számára a beépített szekrényeket maximális kihasználtsággal egyenként megterveztük.

A komfortzetről: a ház technikailag a legkorszerűbb berendezésekkel van felszerelve: falfűtéssel, -hűtéssel, süllyesztett plazmamonitorokkal, programozható kapcsolókkal. A kényelmet szolgálja a szennyesledobó, amely a fürdőből azonnal a háztartási helyiségbe továbbítja a ruhákat.

Ez a ház is bizonyítja, hogy csak a nagyon alaposan átgondolt és megfogalmazott igények alapján, valamint a helyszíni adottságok – a kilátás, tereplejtés, benapozás – figyelembevételével születhet igazán jól működő épület. Így a tulajdonosnak később nem kell azt mondania: „Ha újra kezdeném, másképp csinálnám.”

Az épületet kivitelezte:

ARCHITÉMA KFT.

1037 Budapest, III., Bokor u. 9-11.

Tel.: 454-0106, (30) 9255-196

Tel./fax: 454-0107

Internet: architema@axelero.hu

A Porotherm hőszigetelő téglát gyártja és forgalmazza:

WIENERBERGER TÉGLAI PARI RT.

1119 Budapest, XI., Bártfai u. 34.

Tel.: 464-7040

Internet: www.wienerberger.hu

E-mail: info@wienerberger.hu

A Sila kerámiacserpet forgalmazza:

BUDAI KFT.

8600 Siófok

Bajcsy-Zsilinszky út 203/A

Tel./fax: (84) 313-345, 310-498

Internet: www.budaikft.hu

E-mail: info@budaikft.hu

A külső és belső nyílászárókat, a konyhabútort gyártja és forgalmazza:

NORWOOD KFT.

8600 Siófok, Marosi út 12/A

Tel.: (84) 510-898, (20) 9777-132

Fax: (84) 510-897

E-mail: norwood@t-online.hu

A külső falburkolatot forgalmazza:

FLINSTONE KFT.

2096 Üröm, Kőbányai út 16.

Tel.: (26) 550-510, fax: (26) 350-104

Internet: www.flinstone.hu

E-mail: info@flin.hu

A kertet építette és

a Toro öntözőrendszert telepítette:

SZABÓ KERTÉPÍTŐ KFT.

8621 Zamárdi, Rétföldi u. 89.

Tel.: (30) 9475-564

Fax: (84) 345-164

Internet: www.szabokertepito.hu

E-mail: sabokert@t-online.hu

A központi porszívót forgalmazza:

DOMTEC HÁZTECHNIKA

1031 Budapest, III.

Torma Károly u. 24.

Tel./fax: 453-0808

Internet: www.domtec.hu

E-mail: domtec@t-online.hu

A szaunát gyártja és forgalmazza:

FINNRELAX KFT.

2220 Vecsés, Fő út 79.

Tel.: (29) 350-097, fax: (29) 352-570

1037 Budapest, III., Szépvölgyi út 63/A

Tel.: 250-4177, fax: 250-4176

Internet: www.finnrelax.hu

E-mail: info@finnrelax.hu

A díszítőszobrász- és

fémdíszmű-munkákat készítette:

VILASECA BT.

1115 Budapest, XI., Halmi u. 6/B

Tel.: (20) 3379-200

Tel./fax: 203-5395

E számunk építész tervezői

Bokor Péter (Villa International Rt.)
1126 Budapest, XII., Szent Orbán tér 5.
Tel.: 484-5521, (30) 4845-521
Fax: 484-5529
Internet: www.villaint.hu
E-mail: pbokor@villaint.hu

Deák Balázs
Tel.: (30) 5309-899
E-mail: deak.balazs@chello.hu

Huszárik Krisztián (Byl Bt.)
2051 Biatorbágy, Tópart u. 67.
Tel.: (30) 2228-207
Internet: www.byl.hu
E-mail: byl@byl.hu

Jahoda Róbert
(Jahoda és Páricsy Építésziroda)
1114 Budapest, XI., Magyar István u. 10.
Tel./fax: 209-0089, tel.: (30) 2120-221
E-mail: jahoda@t-online.hu

Katkics Tamás
(Katkics és Társa Építészeti Tervező Bt.)
6000 Kecskemét, Szarvas u. 2/A
Tel.: (20) 9509-511
E-mail: katkics@t-online.hu,
katkics@fibermail.hu

Kujbus Marianna
(Ezüsthegy Építész Stúdió Bt.)
2097 Pilisborosjenő, Ezüsthegyi út 6.
Tel.: (26) 336-532, (70) 7049-327
E-mail: ezusthegy@mikroweb.hu

Páricsy Zoltán
(Jahoda és Páricsy Építésziroda)
1114 Budapest, XI., Magyar István u. 10.
Tel./fax: 209-0089
Tel.: (20) 4783-917
E-mail: paricsy@nextmail.hu

Ráday György
(Ráday és Társa Építész Iroda)
1025 Budapest, II., Csalán u. 37/B
Tel.: 200-4871
E-mail: graday@eternet.hu

Rády Róbert (MKT Design Kft.)
1054 Budapest, V., Szemere u. 19.
Tel.: (30) 2211-927, fax: (26) 351-672
E-mail: robertrady@freemail.hu

Schweighoffer Gabriella
(Oktogon Építész Iroda)
8200 Veszprém, Szabadság tér 6.
Tel./fax: (88) 444-526
Tel.: (30) 4165-290
E-mail: schweighoffer@easymail.hu

Zács András (And-An Terv Építész iroda)
1126 Budapest, XII., Fodor u. 13/B
Tel./fax: 275-6207
E-mail: andanterv@freemail.hu

Következő számunk tartalmából

Alföldi nyugalomban



Egy dunántúli saroktelken



Körpanoráma a lejtőn



Együtt is, külön is

