

235 Ft

Terasz

Építészeti, lakberendezési, kertészeti folyóirat

Ház is, kert is, majdnem gratis

2007. szeptember

JogTár - Az elbirtoklásról
Sziget a szárazföldön
Parasztbútorok között
Kandallókról tüzetesen
Bioszolár házak



Kertbemutató:

Minden zugát ismerik



9 771872 210019 07009

Parasztbútorok között 3. ♦ Sziget a szárazföldön 10. ♦ A tervezőasztalról – háztervek 16.
 Teraszok Floridából 20. ♦ Bioszolár házak 24. ♦ A miholjaci Mailath-kastély 28. ♦ Kandallókról
 tüzetesen 32. ♦ Az otthon közepén 40. ♦ Lakásművészet 46. ♦ Az elbirtoklásról – JogTár 48.
 Minden zugát ismerik 52. ♦ Trendcsokrok 56. ♦ KKK - Terasz lájt 62. ♦ Könyvajánló 64.



III. évfolyam, 2007 szeptember

Házzal, kerttel foglalkozó magazin

Címlapfotó: Hász András

Felelős kiadó: Skorpió Print Kft. • **Főszerkesztő:** Porkoláb Gábor

Olvasószerkesztő: Jakus Ildikó • **Korrektor:** Dudás Márta • **Tördelés:** Korbély Ildikó

Nyomdai előkészítés: Szinkron Digital Kft.

Nyomdai kivitel: Grafika Press Zrt. • **Felelős vezető:** Farkas Tamás

A szerkesztőség címe: 1185 Budapest, Máramarossziget utca 38. • **Telefon/fax:** (06-1) 292-0163

Hirdetések felvétele: Terasz szerkesztőség (06-20) 968-5755 • Fainné Lacsny Éva (06-70) 389-5719

Keszthelyi Györgyi (06-30) 924-5282 • Theimer Edina (06-20) 520-6073

Honlap: www.teraszlap.hu • **E-mail:** teraszlap@t-online.hu; teraszlap@yahoo.com

Terjesztés: Országosan a Lapker Zrt.-n keresztül, továbbá az Auchan, a TESCO és a CBA üzleteiben

ISSN 1787-2219

A lapban megjelenő hirdetések tartalmáért a hirdető felel

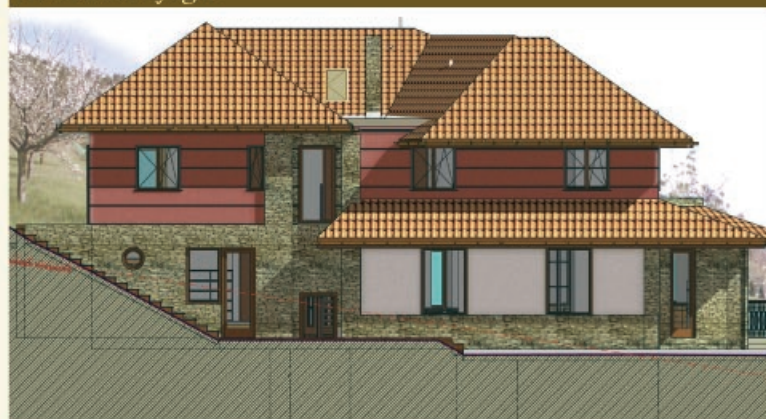
Oldalkertek között



Homlokzat kelet



Homlokzat nyugat



Pilisborosjenőn, az Ezüsthely területén erdős hegyekkel övezett, a völgy mélyén csordogáló, hajdan bővizű patak két oldalán fekszik ez a lakóépület. A főváros vonzáskörzetébe tartozó településként, dinamikusan nő a falu lélekszáma, a lakóházak száma, és az építési telek iránti kereslet. A fiatal beköltözők révén a megyében – sőt országos szinten is – előkelő a képzettség és a jövedelemstatisztika, továbbá jobb a gyermekidőskorúak aránya is az átlagosnál.

Itt „rakott fészket” a fiatal házaspár is.

A mintegy 120 méter hosszú déli lejtőn elhelyezkedő telek egészen az erdőig húzódik, áthidalva a 22 méteres szintkülönbséget. Építetói követelményként került megfogalmazásra a családoknál kialakuló helyiségmegosztás, a generációs szeparáltság, és egyben az együttlétet biztosító szervezett terek kapcsolata. Továbbá az erősen tagolt és körbekontyolt tömeg, a helyben üzemelő kőbánya adta mészmárga burkolat használata. Külső kényserként a kötelező oldalkertekkel, az amúgy is keskeny telken kellett megoldanunk egy jól funkció-

náló, a fiatal pár elképzeléseihez igazodó rendszert. Az egész tető cserépfedést kap az építési hatóság által előírt legkisebb dőlésszögben: 35°. Az épületet energiatudatos tervezéssel, napjaink alternatív megoldásaival készültek belső tartalommal is megtölteni.

Az adottságok és a tervezés során kialakított követelmények az alábbi termegoldást eredményezték:

Tájékoztató adatok

Telek területe:	2073 m ²
Megengedett beépítettség:	15%
Beépített alapterület:	180 m ²
Zöldfelület:	76,5%: 1580 m ²
Pincszint:	92 m ²
Fszt. hasznos területe:	136 m ²
Emelet hasznos területe:	113 m ²
Összesen:	371 m ²
Építménymagasság:	5 m

Pince



garázs	44 m ²
hobbiszoba	21 m ²
raktár	11 m ²
kazánház	3 m ²
közlekedő	12 m ²
összesen	91 m ²

Emelet



előtér	18 m ²
fürdő	13 m ²
gardrób	8 m ²
háló	14 m ²
háló	16 m ²
szoba	15 m ²
WC	2 m ²
közlekedő	10 m ²
szoba	17 m ²
összesen	113 m ²

Huszárik Krisztián

– okleveles építész-mérnök

Telefon: (06-30) 222 8207

Email: byl@byl.hu; www.byl.hu

A tetősíkok mediterrán fedést, a homlokzati falfelületek rakott kő, illetve vakolt felületet kapnak. Az épület plaszticitását elsősorban a meredek terepadottság, továbbá a tetőkiemelések és homlokzati tagolások is növelik. A telek első harmadában szabadon állóan helyezkedik el az épület, amelyhez egy gyalogosjárda, illetve a garázsbehajtó vezet. A mintegy 40 méteres beközelítés, ami alatt fokozatosan, egy szinttel válik el egymástól a két bejárat. A személyes bejárás az épület súlypontjában történik.

Belépve az előtérbe, jobbra található egy vendég-WC, balra gardrób. Az előtérből nyílik a dolgozószoba, és egy üvegezett ajtó, amelyen keresztül az élet-térbe, illetve egy központi közlekedőbe jutunk. Itt található a lépcsőház, amely összefogja az épület különböző szintjeit. Itt feltárukozik az élettér; az étkező és a konyha, valamint a lesüllyesztett nappali, amit három lépcsőfokon át lehet megközelíteni. A nappali tere nagyobb belmagassággal és a feltáruló panorámával az épület központi részét képezi. A lépcső érkezője mellett egy önálló vendégéjszta alakítottunk ki. Itt lehet a hálószobát és a fürdőt megközelíteni. A nappalit a terasz kapcsolja össze a kerttel.

A család intim területe kapott elhelyezést az emeleten négy szobával és fürdőszobával. A szülői hálóból – a terepadottságnak köszönhetően – közvetlenül a kertbe lehet kilépni. A közös tér felett fűtőátvitelt terveztünk és látszó szaruzattal kívánjuk a teret tágasabbá és hangulatosabbá tenni, ezt az érzést továbbfokozza a nagyméretű terasz és a csodálatos panoráma. A pincésinten helyeztük el azokat a kiegészítő helyiségeket – tároló, garázs, mosókonyha és kazánház –, amelyek a mindennapi életet szolgálják, innen nyílik a fitness-szoba is.

Huszárik Krisztián

Földszint



nappali	34 m ²
konyha	20 m ²
étkező	19 m ²
háló	14 m ²
előszoba	7 m ²
fürdő	8 m ²
WC	2 m ²
közlekedő	16 m ²
gardrób	6 m ²
hobbiszoba	10 m ²
összesen	135 m ²

Padlástér

