

235 Ft

Építészeti, lakberendezési, kertészeti folyóirat

Terasz

Ház is, kert is, majdnem gratis

2007. október



Lakásbemutató:

KISLAKÁS A NAGY Ő-NEK

Fokról fokra

szakcikk a lépcsőkről

Nagy alaperület

aprólékos gondolat



771787221001 07010

Panelben született csoda 3. ♦ Kislakás a nagy Ő-nek 10. ♦ Nagy alapterület aprólékos gonddal 16.
Bőrbarátoknak 22. ♦ A tervezőasztalról 24. ♦ A tiszadobi Andrassy-kastély 28. ♦ Praktikusan a fűtésről 32.
Fokról fokra 36. ♦ Sok jó ruha kis helyen... 39. ♦ Művészportré 46. ♦ Otthonunk egészségkárosító lehet! 48.
Megújuló energiák 52. ♦ Mediterrán hangulatban 58. ♦ Holland virág 62. ♦ Könyvajánló 64.



III. évfolyam, 2007 október

Házzal, kerttel foglalkozó magazin

Címlapfotó: Hász András

Felelős kiadó: Skorpió Print Kft. • Főszerkesztő: Porkoláb Gábor

Olvasószerkesztő: Jakus Ildikó • Korrektor: Dudás Márta • Tördelés: Korbély Ildikó

Nyomdai előkészítés: Szinkron Digital Kft.

Nyomdai kivitel: Grafika Press Zrt. • Felelős vezető: Farkas Tamás

A szerkesztőség címe: 1185 Budapest, Máramarosziget utca 38. • Telefon/fax: (06-1) 292-0163

Hirdetések felvétele: Terasz szerkesztőség (06-20) 968-5755 • Fainné Lacsny Éva (06-70) 389-5719
Keszthelyi Györgyi (06-30) 924-5282 • Theimer Edina (06-20) 520-6073

Honlap: www.teraszlap.hu • E-mail: teraszlap@t-online.hu; teraszlap@yahoo.com

Terjesztés: Országosan a Lapker Zrt.-n keresztül, továbbá az Auchan, a TESCO és a CBA üzleteiben

ISSN 1787-2219

A lapban megjelenő hirdetések tartalmáért a hirdető felel

Konszolidáltan

A főváros II. kerületének kertvárosi részéhez tartozik Budaliget. Elnevezése természeti adottságaira utal: csendes, napsos utcák, sík és lankás területek váltakozása jellemzik a hely hangulatát.

Ez a környék valóban csendes, nyugodt, jó levegőjű



Az építető házaspár is tudja ezt; csupán pár utcával arrébb laknak. Céljuk a frissen talált építési telken a már évek során megszokott funkcionális elrendezés, a tájolás és a százasos vegetáció adottságainak olyan együttes felhasználása, amely egyszerű igényességével megfelelően viszonyul a meglévő környezethez.

Az új épület elhelyezésével sikerült a meglévő fákat megkímélni, így az építési engedélyezés során nem kellett fakivágási engedélyt kérni. A meglévő kert egyik uralkodó fafajtája a hárs, melyből két idős példány található az előkertben. A másik a lucfenyő, amelyből négy darab 10-15 méter magas egyed díszíti a jelenlegi kertet. Két diófa és két idős tuja tartozik még a kert 10 cm-nél nagyobb törzsátmérőjű fáihoz. Pótolhatatlanok ezek a növények, hiszen a nyári árnyékolást gépészetileg ellensúlyozni nagy pazarlás lenne.

Egyetértésben a tulajdonossal, elsősorban tervezéssel és az épületszerkezet megfelelő méreteivel szükséges megteremtünk a ház mikroklímáját. Meghatározott cél, hogy az épület időjárással szemben tanúsított tehetetlenségét természetes úton és ne épületgépészeti úton pótoljuk.

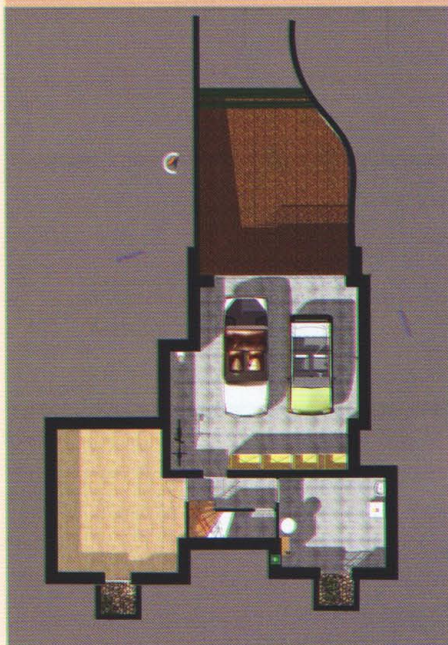
A tetősíkok kolostorfedést, a homlokzati falfelületek hasított mészkő, illetve vakolt felületet kapnak. Az épület tagolt tömegével, homlokzatával, elegánsan fogalmazott kerítésével és bejáratával, valamint az igen színvonalasan kialakítandó kerttel környezetéhez igényesen csatlakozik és gazdag plasztikai hatást nyújt.

Funkcionális kialakítás

Az utcáról merőlegesen érkezünk a telek észak-keleti oldalán, a nagy fenyőfák tövében.



Pince



Garázs	47 m ²
Tároló	25 m ²
Mosó-kazán	14 m ²
Közlekedő	7 m ²
Összesen	93 m ²

Földszint



Ebédli, étkező	28 m ²
Fürdő	7 m ²
Nappali	27 m ²
Szoba	14 m ²
Gardrób	2 m ²
Konyha	12 m ²
Kamra	2 m ²
Előtér	4 m ²
Összesen	93 m ²

Emelet



Gardrób	6 m ²
Fürdő	13 m ²
Szoba	16 m ²
Szoba	27 m ²
Előtér	12 m ²
Összesen	74 m ²

Földszint

Az előszobából fürdő és háló nyílik. A közlekedő gyakorlatilag egy centrális tér, amelyből minden helyiség megközelíthető. A szűk beépítési paraméterek miatt fontos, hogy a közlekedő felületet minimalizáljuk. Innen nyílik a lesüllyesztet nappali, a konyha, az étkező, a függőleges közlekedő. Fontos részlet, hogy az élettér nyílászárói a

födémig nyújtózkodnak, ezzel is közelebb hozva a kertélményt.

Pincszint

A közlekedőből nyílik a mosókonyha, ahol a gépészet is helyet kap, szemben pedig egy fitnessszoba; mindkettő angolaknak formájában szellőzést és bevilágítást nyer. A kiszolgálórészhez tartozik a két férőhe-

lyes garázs, ahova párhuzamosan a gyalogos úttal lehet behajtani az utca felől.

Emelet

A központosan elhelyezett lépcsőn feljutva az emeleti közlekedőbe nyílnak az emeleti fürdő- és a hálóhelyiségek, melyek mind-egyikéből meg lehet közelíteni az emeleti teraszokat.

Tájékoztató adatok

Építkezés jellege: Lakóépület (többgenerációs családi ház)

Telek területe: 778 m²

Beépíthetőség: 15%

Zöldfelület: 75%

Tervezett beépítettség: 117 m²

Építménymagasság: 5,49 m < 6,0 m (max.)

Huszárik Krisztián

– okleveles építésmérnök

Telefon: (06-30) 222 8207

E-mail: byl@byl.hu; www.byl.hu