

285 Ft

Építészeti, lakberendezési, kertészeti folyóirat

Terasz

Ház is, kert is, majdnem gratis

2008. március

Házbemutató: Egy nyugalmas szomszéd mellett

Tengerentúli variációk

Wappaliva

Képek elhelyezése

Lakásbemutató:

GARZON
KARAKTERREL



Egy nyugalmas szomszéd mellett	3
Garzon karakterrel	10
A lakásatadásról I.	16
A tervezőasztalról - Hegyoldalban	18
Tengerentúli variációk nappalira	20
Nappali divat szerint	24
Képek elhelyezése	28
A hédervári Khuen-Héderváry-kastély	32
A műanyag nyílászárókról	36
Lakásművészet - Ipacs Mária	39
A gyepszellőztetésről és kerti gépeink tavaszi karbantartásáról	40
Kültéri díszítőkö burkolatok	46
Jog-tár - Ingatlanértékesítés új adószabályokkal	50
Színes szürke	
- Tavaszi viráginspirációk Hollandiából	52
KKK - Könnyed tavaszi tanácsok hobbikertészeknek	56
Művészportré - Nádor Tibor	60
Ollószékek	62
Japán kerti lámpások	64



24



62



64

IV. évfolyam, 2008 március

Házzal, kerttel foglalkozó magazin

Felelős kiadó: Skorpió Print Kft. • **Főszerkesztő:** Porkoláb Gábor

Olvasószerkesztő: Jakus Ildikó • **Korrektor:** Dudás Márta • **Tördelés:** Korbély Ildikó

Nyomdai előkészítés: Szinkron Digital Kft.

Nyomdai kivitel: Demax Művek • **Felelős vezető:** Tábori Szabolcs ügyvezető igazgató

A szerkesztőség címe: 1185 Budapest, Máramarossziget utca 38. • **Telefon/fax:** (06-1) 292-0163

Hirdetések felvétele: Terasz szerkesztőség (06-20) 968-5755 • Fainné Lacsny Éva (06-70) 389-5719
Keszthelyi Györgyi (06-30) 924-5282 • Teimer Edina (06-20) 520-6073

Honlap: www.teraszlap.hu • **E-mail:** teraszlap@t-online.hu; teraszlap@yahoo.com

Terjesztés: Országosan a Lapker Zrt.-n keresztül, továbbá az Auchan, a TESCO és a CBA üzleteiben

ISSN 1787-2219

A lapban megjelenő hirdetések tartalmáért a hirdető felel

HEGYOLDALBAN

Az építési terület Buda északnyugati részén, a nyéki területen helyezkedik el. A csendes lakókörnyezetről igazi hegyvidéki panoráma tárulkozik fel. A területet az elmúlt évszázad elején még erdő borította. A beépítést 1920 körül kezdték el. Nyék ezen részére kertvárosi jellegű, családi házas beépítés a jellemző.

Tájékoztató adatok

Telek területe: 2000 m²

Beépíthetőség: 10% (200 m²)

Max. építménymagasság 6 m

Hasznos terület:

2 pinceszint:	232 m ²
1 pinceszint:	227 m ²
földszint:	163 m ²
emelet:	125 m ²
összes:	748 m ²

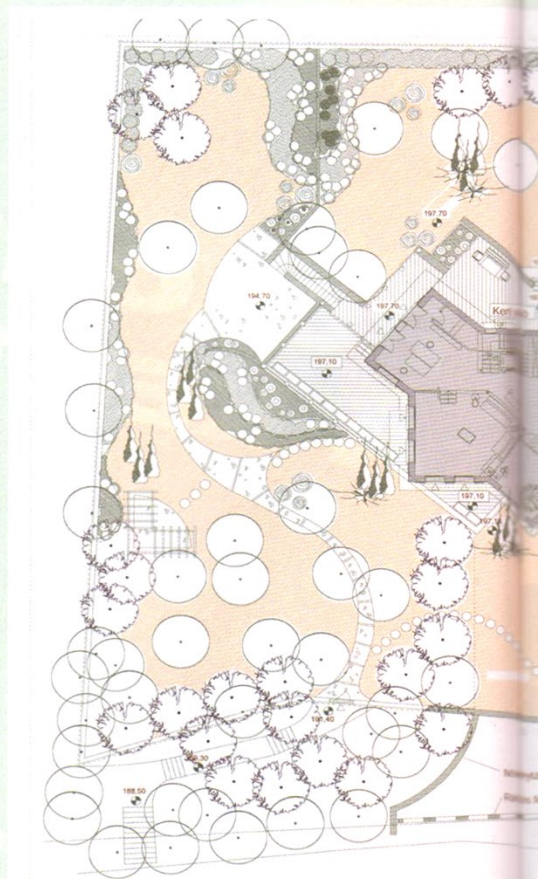
A telekre fiatal pár építi családi házát. A terület déli lejtésű, változatos rézsűkkel és támfalakkal tagolt. Az épület a kedvezőbb tájolás irányába fordulva törik meg az utcához képest, tekintettel a meglévő növényállományra és terepvonalakra. Figyelemreméltóak a területen található méretes feketefenyők, kifejlett lombkoronáikkal.

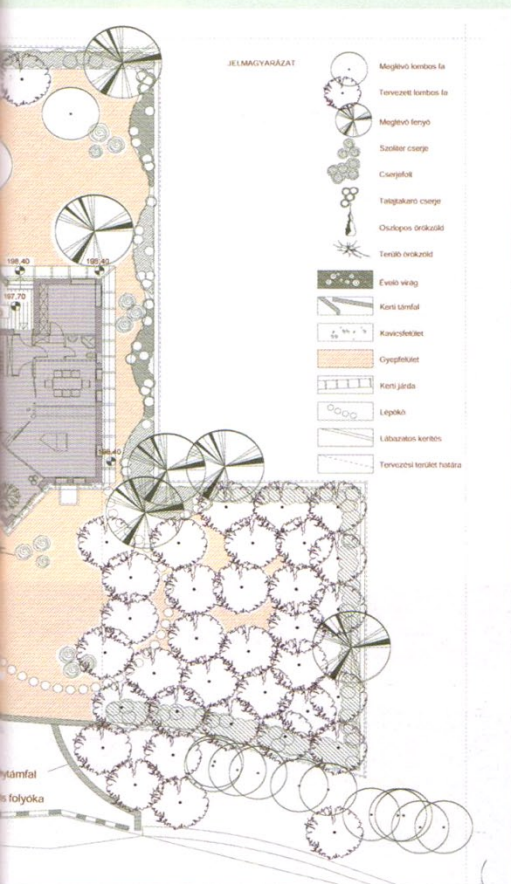
A dús vegetáció árnyékában az épület szerveségét tetőkiemelésekkel és homlokzati tagolásokkal növeljük. Az épület tömegével, homlokzatával, kertjével igényesen csatlakozik környezetéhez. Az épület külső falsíkjai csiszolt mészkő burkolatot és színben hasonló vakolatot, illetve világos színű terméskő burkolatot kapnak.

A terület nagy szintkülönbségei két pinceszint kialakítását tették lehetővé a tervezett épület alatt. A telek északkeleti oldalán, a telekhatártól oldalkert megtartásával helyezkedik el az épület, amelyhez a kerten keresztül átlós irányban egy gyalogos út, illetve föld alatti garázsbehajtó vezet. A beközlekedés az épület súlypontjában történik.

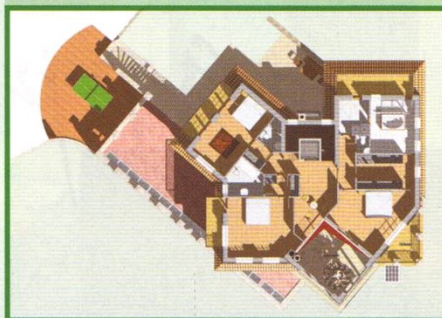
Földszint:

A gyalogos- és gépkocsibejárat az utca felől nyílik egymástól elkülönítve. A lépcsőházat lift elhelyezésével terveztük. Centrális tér alkotja a közlekedőt, amelyből minden helyiség jól megközelíthető. Keleti oldalon a vendégszobát, az étkezőt és a konyhát helyeztük el. Szintén az előtérből nyílik a süllyesztve kialakított nappali, nyugati oldalon pedig egy dolgozószoba készült kis irattárral. A konyha és a nappali közé egy két szint belma-





Földszint



Dolgozó	24 m ²
Előszoba	8 m ²
Előtér	21 m ²
Étkező	12 m ²
Fürdő	4 m ²
Vendégszoba	12 m ²
Konyha	21 m ²
Lépcsőház	10 m ²
Nappali	34 m ²
Télikert	17 m ²
Összesen:	163 m²

gasságú télikertet ékeltünk, melyet víz-esés tesz hangulatossá – feltételezhetően a helyiség étkezések szintere is lesz majd. Ez a tér a nappalival és a konyhával üvegfalon keresztül tart vizuális kapcsolatot. Az összes tér közvetlenül nyújtja a páratlan természeti panoráma élményét.

Pincszint (-1):

Ezen a szinten a szabadidős helyiségek kaptak helyet medencével és bár jellegű társalgóval, melyben falba süllyesztett akváriumot, előtte biliárdasztalt tervezünk építetői igény szerint.

A kertben több teraszt alakítottak ki különböző magassági szinteken, helyet adva egymástól elkülönült kertberendezésnek, így a medencetérből nyíló nappozóterasznak, a keletiesen berendezett kerti tónak, a földszinti grillező terasz-
nak, de említhetnénk a reprezentatív déli fekvésű teraszt, vagy a játszóteret is.

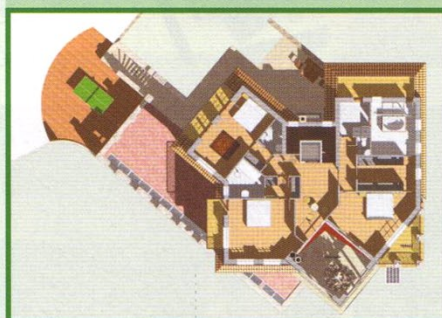
Pincszint (-2):

A kiszolgálórészhez tartozik a garázs, a kukatároló és a kerti szerszám-tároló. A fő közlekedési útvonalnak a garázst szántuk, ezért külön burkolattal és széles közlekedővel igyekszünk komfortosabbá tenni az ideérkező vendégeknek és családtagoknak a beközlekedést.

Emelet:

Az emeletre kerültek a hálószobák, fürdők, mosóhelyiségek, melyek mindegyikéből meg lehet közelíteni az emeleti teraszokat. A tervezés alatt szem előtt tartottuk a felcseperedő gyermekek későbbi intimitásigényét is.

Emelet



Fürdő	6 m ²
Fürdő	13 m ²
Gardrób	2 m ²
Gardrób	4 m ²
Gardrób	10 m ²
Hálószoba	20 m ²
Közlekedő	13 m ²
Mosó	6 m ²
Olvasó	8 m ²
Szoba	17 m ²
Szoba	22 m ²
WC	1 m ²
WC	3 m ²
Összesen:	125 m²

Bokor Péter

okl. építészmérnök, vezető tervező
(Villa International Zrt.)
06-1-484-5521
pbokor@villaintl.eu
www.villainternational.eu

Huszárik Krisztián

okl. építészmérnök,
(BYL Bt.)
06-30-222-8207
byl@byl.hu, www.byl.hu